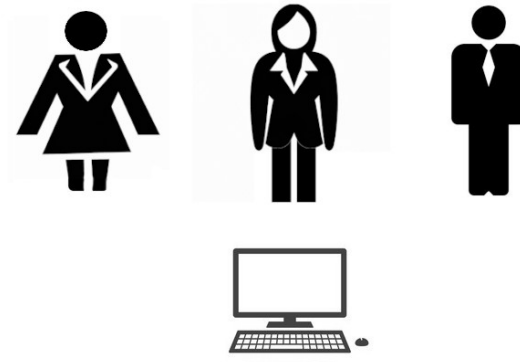
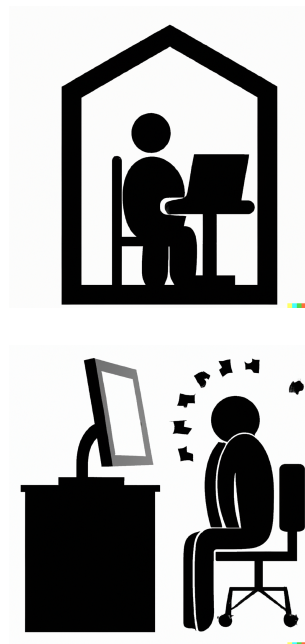


Sinn und Zweck der BüroCloud

Der Sinn hinter dem aktuellen Stand der Bürocloud ist eigentlich ganz einfach. Wie durch die Verwaltung festgestellt wurde gibt es immer mehr Angestellte, aber für diese oft nicht genügend neue Räumlichkeiten. Im besten Fall teilen sich also mehrere Verwaltungsangestellte einen Arbeitsplatz mit Hilfe der Homeoffice-Regelung.



Bisher haben die Personen im Homeoffice aber über [RDP](#) auf ihren PCs vor Ort gearbeitet, sodass der PC trotzdem belegt war und dadurch von Niemand vor Ort genutzt werden konnte.



Dort kommt die Bürocloud ins Spiel. Vor Ort wird ganz normal am PC gearbeitet und im Homeoffice wird statt auf den Büro-PC auf eine [WVM](#) (virtuelle Maschine) zugegriffen. Eine VM ist nichts anderes als ein virtueller PC. Der einzige Unterschied für Nutzende der Bürocloud besteht darin, dass der Remotezugriff statt auf den Arbeitsplatz-PC auf eine fest zugewiesene VM umgestellt wird. [Anmeldung, Programme, Laufwerke, Desktop, Dateien](#)...ist alles vorhanden, ganz so, als würde die Person vor Ihrem PC sitzen.



Da mit der BüroCloud die Angestellten im HomeOffice nicht mehr direkt auf ihren Arbeitsplatz-PC's arbeiten, ergibt sich im Vergleich zu früher noch ein weiterer Vorteil: Früher durften Angestellte ihre Arbeitsplatz-PC's mit niemandem teilen, eben aus dem Grund dass dieser PC ja auch für das HomeOffice gebraucht wurde. Mit der BüroCloud ist diese Einschränkung nicht mehr gegeben. Angestellte, die an der BüroCloud teilnehmen, können Ihren Arbeitsplatz-PC problemlos ihren Teammitgliedern zur Nutzung überlassen für die Zeit in der sie selbst im HomeOffice arbeiten. Je mehr Angestellte also an der BüroCloud teilnehmen, desto flexibler können auch die Arbeitsplatz-PC's im Büro genutzt werden. Angestellte können dann nämlich von jedem Arbeitsplatz-PC aus arbeiten, der ebenfalls an der BüroCloud teilnimmt, und sind nicht mehr unbedingt an ihren eigenen Arbeitsplatz-PC gebunden.

Vorteile der Nutzung von Virtuellen Maschinen für die Universität

Für die Universität ergeben sich aus der Nutzung der BüroCloud darüber hinaus noch weitere Vorteile:

- flexiblere und effizientere Nutzung der Büroflächen
- reduzierter Energiebedarf
- einfachere Wartung
- die vorhandene Hardware lässt sich mit VM's optimaler nutzen
- erhöhte Sicherheit
- verbesserte Mobilität

und dadurch insgesamt eine Kostenersparnis.

Genauere Erläuterungen zu den o.g. Vorteilen finden Sie in unseren [FAQ](#).

Leider hat die BüroCloud in ihrer jetzigen Form noch einige **Einschränkungen**. Diese sind XXX TODO LINK ZU EINSCHRÄNKUNGEN HAUPTSEITE XXX hier beschrieben.

weiterführende Hilfe / Links

- [Zurück zur Hauptseite](#)
- [Erste Hilfe](#)
- [FAQ](#)
- [HowTo](#)
- [Known Bugs / Bekannte Fehler](#)

Email: helpdesk@uni-ulm.de

Ticket: [Helpdesk](#)

From: <https://help.rz.uni-ulm.de/published/> - kiz Infrastruktur - Hilfe Wiki

Permanent link: https://help.rz.uni-ulm.de/published/doku.php?id=allgemein:buerocloud:buerocloud_sinn_und_zweck&rev=1686039322

Last update: 2023/06/06 10:15

