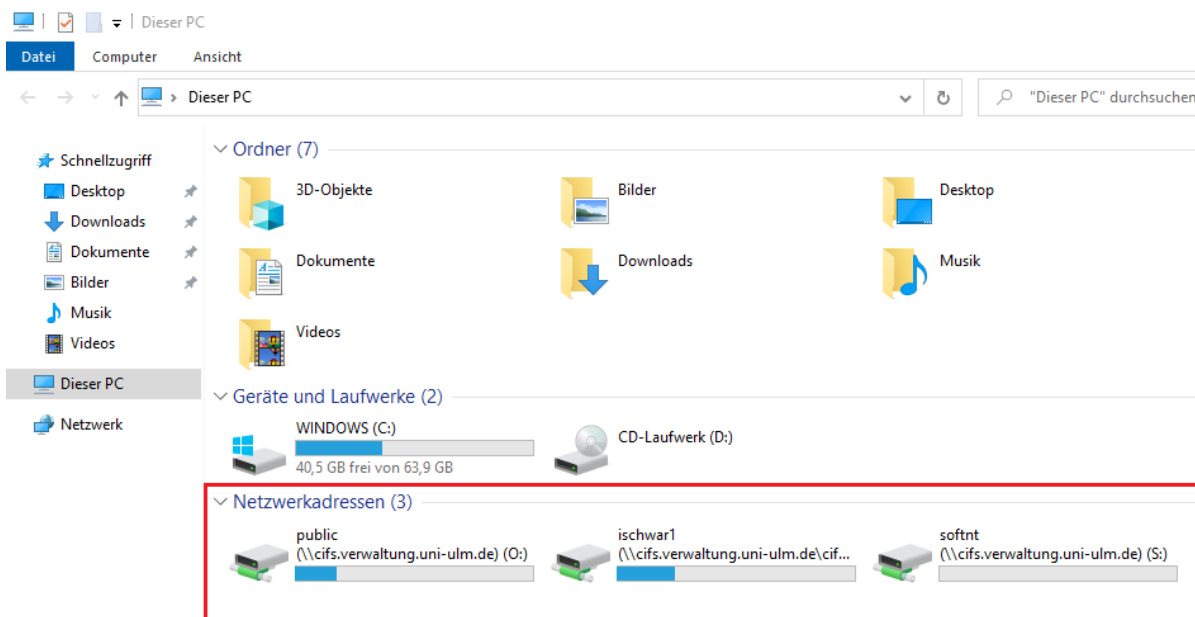


Allgemeine Informationen:

Erklärung der Netzlaufwerke



public (O:) – Ordner zur Datenablage unterteilt in Abteilungen für die gemeinsame interne Verwendung

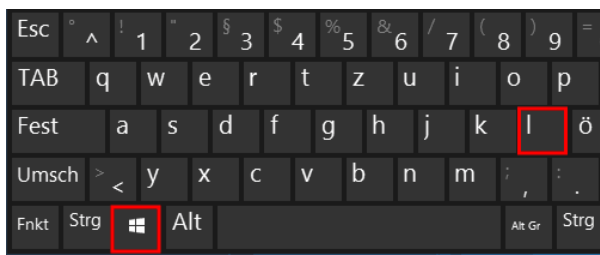
user-account (P:) – Homedir: persönlicher Ordner, kein anderer hat Zugriff auf Ihre Daten

softNT (S:) – Softwareablage der Anwendungsbetreuer

Die dort abgelegte Daten werden im Backupsystem des kiz gesichert, falls Ihnen dort etwas abhanden kommt besteht die Möglichkeit der Wiederherstellung. Erstellen Sie dafür bitte ein Ticket über den Helpdesk.

Vorübergehendes verlassen des Arbeitsplatz

Sollten Sie Ihren Arbeitsplatz nur kurz verlassen, müssen Sie sich nicht zwangsläufig abmelden, sondern können Ihre Sitzung einfach sperren. Dies können Sie entweder über die folgende Tastenkombination



oder über „strg+alt+entf“ → „Sperren“

Installierte Software

Auf allen Rechner in der ZUV ist ein Basissatz an Standardsoftware installiert. Hinzu kommt die abteilungsspezifische Software, die sich von Abteilung zu Abteilung unterscheidet.

Die installierte Software finden Sie unter dem „Start“-Knopf, dort können Sie mit Hilfe einer Scrollleiste alle Programme anzeigen lassen.

Unter dem folgenden Link finden Sie die zur Installation Verfügung stehende Software::

[>Verwaltungs-Software<](#)

Portal der Universität Ulm

Ein weiterer Einstiegspunkt für den Zugang zu den web-basierten Diensten, die vom kiz für die Nutzer der Universität Ulm angeboten werden, ist das „Portal“ der Universität Ulm

<https://portal.uni-ulm.de/PortalWI/index.html>

Password vergessen (Anleitung zurücksetzen im IDM)

From:
<https://help.rz.uni-ulm.de/published/> - kiz Infrastruktur - Hilfe Wiki

Permanent link:
<https://help.rz.uni-ulm.de/published/doku.php?id=allgemein:informationen&rev=1661335033>

Last update: **2022/08/24 11:57**

